



Wise 1P sofa / 2P sofa  
Ekubo center table(P.40)

## "Wise" Sofa

"ワイズ" ソファ

堅牢で耐久性の高いウォールナットの無垢材を大胆に使用。

木材の深みを存分に味わって頂きたい、

末永くお使い頂きたいという思いから細部までこだわって作りました。

ゆったりと座れる広い座面と、お部屋を広く見せるロンドワイドなフォルム。

背面は丁寧に面取りされた重厚な椅子のデザインで、

背面から見ても美しくお部屋に存在感を与えてくれます。



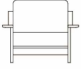



デザイン性にも配慮された背面



クッションのカバーは取り外し、クリーニングも可能です。



座面下は無垢材を通した強固な造り

	W.1000	W.1840	W.2050	D.860
<b>受注生産</b>				 H.680
本体素材	1Pサイズ	2Pサイズ	3Pサイズ	
ウォールナット ブラックチェリー	¥301,790	¥456,290	¥507,790	
オーク サクラ	¥234,840	¥360,500	¥402,730	

本体：無垢 塗装：オイル仕上げ クッション：ウレタンフォーム 張地：ファブリック ※張地カラーサンプルはP.97～P.100をご覧ください。

## "Variation"

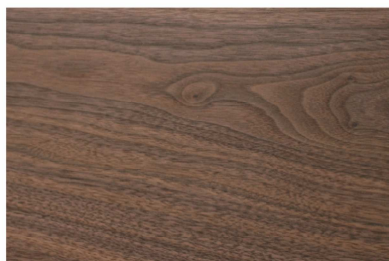
"木材と張地の種類"

## "Natural Wood"

"天然木"

天然木の風合いを最大限に活かすことのできるオイル塗装で仕上げております。天然の木ならではの素材感をお楽しみいただけます。  
また、ご希望によりウレタン塗装仕上げも承っております。

使用する板材、接着剤、塗料は建築基準法をクリアしたF☆☆☆☆(フォースター)以上の素材で、ホルムアルデヒドなどのシックハウスや化学物質過敏症等の健康面に影響を与える問題をクリアして、安心の品質で製造致します。



ウォールナット



ブラックチェリー



オーク(ナラ)



サクラ(バーチ)



メイプル



ブラックアッシュ(タモ)



ヒノキ



ニレ



# "Holm"

"ホルム"

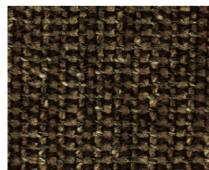
トップミックス糸を使用したツイード調の生地、  
幅広いテイストにマッチするインテリアに合わせやすい表情です。  
(アクリル 42% ポリエステル 39% コットン 19%)



アイボリー



チャコールグレー



セピア



ブラウン



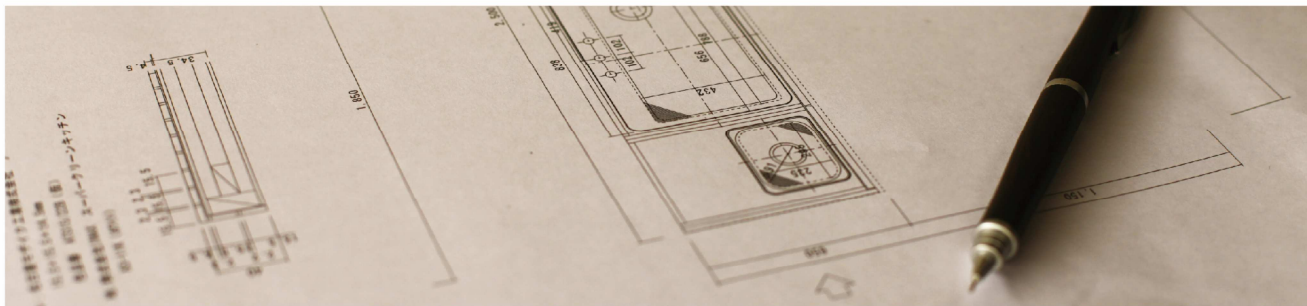
ベージュ



グリーン

※P.31 "Wise/ ワイズ" ソファの標準仕様となります。

※印刷の性質上、掲載されている写真と実際の商品とは、色や質感が異なる場合がございます。



## "About Order Made"

"オーダー家具について"

自社工場での製造により、別注・特注でも対応できる体制を整えています。  
 充分なヒアリングによりご希望の仕様、ご予算に応じた提案で、  
 お客様のニーズに責任を持ってお応えします。  
 機能性、デザイン性に富んだ世界に一つだけ、  
 自分だけのオーダー家具づくりをお手伝いします。

## 仕様変更内容・変更例

### サイズ・木材・塗装の変更

お部屋のサイズ、イメージに合わせ、  
 幅・高さ・奥行・素材の変更が可能です。  
 また、仕上げも基本のクリアオイルから着色や  
 撥水性の高いウレタン仕上げへの変更も承っております。



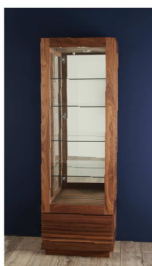
"Ref line" TV Board  
 "レフライン" TV ボード 1500 オーク  
 (P.23 掲載)



材料をウォールナットに。  
 収納高さを変更し、フラップ扉を開戸へ変更。

### 仕様の変更

引出しや扉の追加、足などのデザイン変更など  
 標準の仕様を元にした変更が可能です。



"Jaggy" Curio Case  
 "ジャギー" キュリオケース  
 (P.72 掲載)



ガラス扉の枠を撤去し、ガラスのみの扉に。  
 下部引出しも開戸へ変更しました。

### タイプの変更

テレビボードのデザインを元にしたキャビネットやデスクの製作など、  
 標準のデザインを元にした仕様変更が可能です。



"Crater" Living Board  
 "クレーター" リビングボード  
 (P.31 掲載)



リビングボードを元に  
 ステンレス脚を使用したデスクタイプへ変更しました。

### フルオーダー製作

スケッチや画像などを参考に、オンリーワンの家具作りが楽しめます。



オーク材の本体に真鍮製の金具を使用し、  
 黒塗装のアイアン脚で  
 足元をすっきりさせたリビングボード。



サクラ材の本体にステンレス脚を  
 使用した完全オリジナルの玄関収納。

# "Flow of Order"

"オーダー注文の流れ"

## 1. オーダー内容の確認

お見積りにあたり、まず仕様を確定します。

- ・タイプの確定  
テレビボード、キャビネット、シェルフなど。  
目的・用途等も併せてお知らせください。
- ・デザインの確定  
ジャギー・ノート・クレーターなど、既存のデザインを弊社カタログからご参照ください。  
また、全くのオリジナルデザインにも対応いたします。
- ・サイズの確定  
ご希望のサイズをお聞かせください。  
その際、設置場所のスペース、コンセントや巾木の位置なども判れば併せてお知らせください。
- ・その他仕様の確定  
引出しやデッキ収納を追加したい、脚をステンレス脚に変えたいなどご希望があればお知らせください。

## 2. お見積り

打ち合わせで決定した内容を元に見積もりを作成します。

- ※通常2～4日程でお見積りを提出いたします。  
お見積りの内容により、さらにお時間を頂く場合もございます。

## 3. ご注文・図面の製作

お見積もりをご確認頂き、了承頂きましたらご注文ください。  
ご注文をいただき次第、製作図面の作成を開始します。

- ※製作図面は1週間程で提出致します。  
仕様やボリュームにより、さらにお時間を頂く場合もございます。

## 4. 仕様の最終確認

製作図面が仕上がり次第、当社よりお送り致します。  
図面にご了承頂き次第、実製作に入ります。

- ※実製作に入ると変更・キャンセルが出来ませんのでご注意ください。

## 5. 製品の製作

製作期間はおおよそ60日程とさせていただいておりますが、  
仕様により、延長になる場合もございます。

- ※繁忙期や年末年始、ゴールデンウィークなど長期休暇が入る場合は60日を超える場合がございます。  
納期に余裕を持ってご注文ください。

## 6. お引き渡し・出荷

製品が仕上がり次第、検品・梱包を行い出荷致します。