

# "Rondo" Sofa

## "ロンド" ソファ

無垢材をふんだんに使ったハイグレードのソファ。  
 重厚な中に繊細なディテールを持ち、  
 さりげない造作の中に職人の技が活かされています。  
 クッションは羽毛とウレタンをバランス良く配合し、  
 快適な座り心地になりました。  
 カバーは国産の最高品質の本革、  
 お手入れも手軽なファブリックもご用意しています。



Rondo 2P sofa



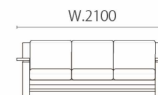
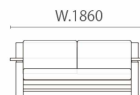
幅の広い無垢材を背面に配したシンプルで重厚感のある造り



ノックダウン仕様なので、何処でも搬入可能です。



クッションのカバーは取り外し、  
クリーニングも可能です。



受注生産

素材	1Pサイズ/布張り	1Pサイズ/本皮張り	2Pサイズ/布張り	2Pサイズ/本皮張り	3Pサイズ/布張り	3Pサイズ/本皮張り
ウォールナット ブラックチェリー	¥463,600	¥543,200	¥496,510	¥784,660	¥619,080	¥978,180
オーク サクラ	¥344,064	¥501,760	¥437,340	¥725,500	¥576,450	¥910,980

本体：無垢 塗装：オイル仕上げ クッション：ウレタンフォーム + 羽毛 張地：本革 / ファブリック ※張地カラーサンプルはP.97～P.100をご覧ください。



## "Variation"

"木材と張地の種類"

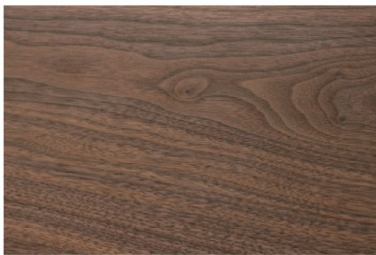
## "Natural Wood"

"天然木"

天然木の風合いを最大限に活かすことのできるオイル塗装で仕上げております。天然の木ならではの素材感をお楽しみいただけます。

また、ご希望によりウレタン塗装仕上げも承っております。

使用する板材、接着剤、塗料は建築基準法をクリアしたF☆☆☆☆(フォースター)以上の素材で、ホルムアルデヒドなどのシックハウスや化学物質過敏症等の健康面に影響を与える問題をクリアして、安心の品質で製造致します。



ウォールナット



ブラックチェリー



オーク(ナラ)



サクラ(バーチ)



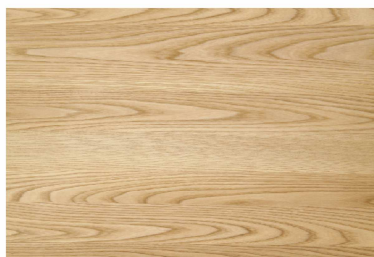
メイプル



ブラックアッシュ(タモ)



ヒノキ



ニレ

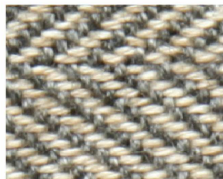




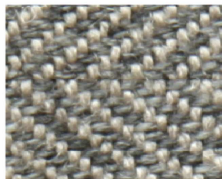
"Facrics"  
"ファブリック"

"Trad"  
"トラッド"

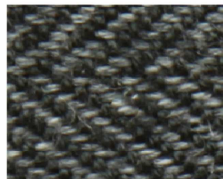
国産の張地で、ヘリンボーン柄の上品な織り目模様と、深い色合いでエレガントな印象に。  
高密度に織られた風格ある仕上がりです。  
(アクリル 70% ウール 30%)



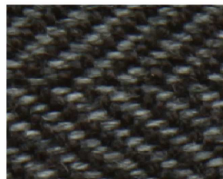
TR-2001



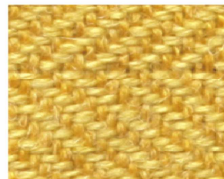
TR-2002



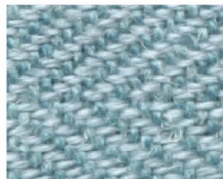
TR-2003



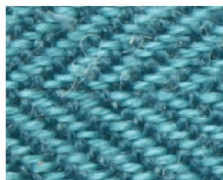
TR-2004



TR-2005



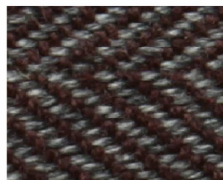
TR-2006



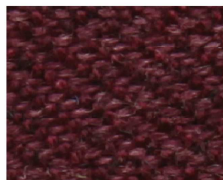
TR-2007



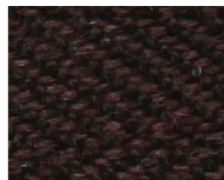
TR-2008



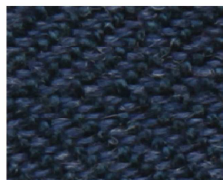
TR-2009



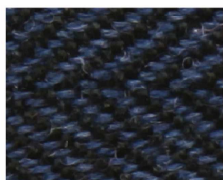
TR-2010



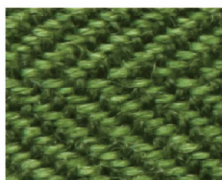
TR-2011



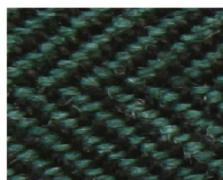
TR-2012



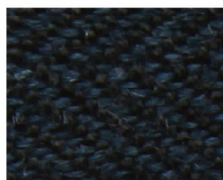
TR-2013



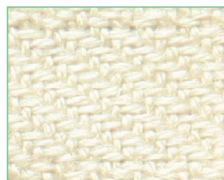
TR-2014



TR-2015



TR-2016



TR-2017

※P.35 "Dino/ ディーノ" と "Rondo/ ロンド" ソファ (布張り) の標準仕様となります。

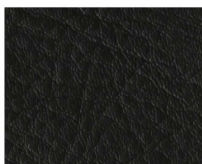


## "Sensuous"

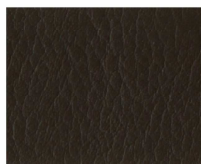
"センシヤス"

国内で丁寧に手で鞣した最高クラスの牛革を使用。

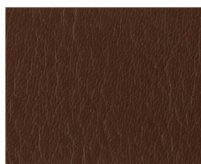
「日本の軟水」を使ったやわらかな風合いと、しっとりとした手触りが魅力的です。  
身体を包み込むような一体感と、ワンランク上の豊かな触感をお楽しみください



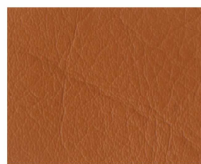
ブラック



ダークブラウン



ブラウン



キャメル



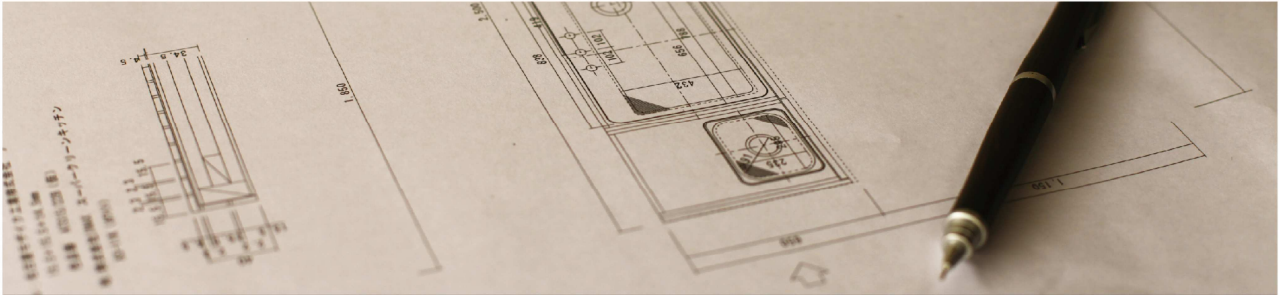
バーガンディ



アイボリー

※P.35 "Dino/ ディーノ" と "Rondo/ ロンド" ソファ (本革張り) の標準仕様となります。





## "About Order Made"

"オーダー家具について"

自社工場での製造により、別注・特注でも対応できる体制を整えています。

充分なヒアリングによりご希望の仕様、ご予算に応じた提案で、

お客様のニーズに責任を持ってお応えします。

機能性、デザイン性に富んだ世界に一つだけ、

自分だけのオーダー家具づくりをお手伝いします。

## 仕様変更内容・変更例

### サイズ・木材・塗装の変更

お部屋のサイズ、イメージに合わせて、  
幅・高さ・奥行・素材の変更が可能です。  
また、仕上げも基本のクリアオイルから着色や  
撥水性の高いウレタン仕上げへの変更も承っております。



"Ref line" TV Board  
"レフライン" TV ボード 1500 オーク  
(P.23 掲載)



材料をウォールナットに。  
収納高さを変更し、フラップ扉を開戸へ変更。

### 仕様の変更

引出しや扉の追加、足などのデザイン変更など  
標準の仕様を元にした変更が可能です。



"Jaggy" Curio Case  
"ジャギー" キュリオケース  
(P.72 掲載)



ガラス扉の枠を撤去し、ガラスのみの扉に。  
下部引出しも開戸へ変更しました。

### タイプの変更

テレビボードのデザインを元にしたキャビネットやデスクの製作など、  
標準のデザインを元にした仕様変更が可能です。



"Crater" Living Board  
"クレーター" リビングボード  
(P.31 掲載)



リビングボードを元に  
ステンレス脚を使用したデスクタイプへ変更しました。

### フルオーダー製作

スケッチや画像などを参考に、オンリーワンの家具作りが楽しめます。



オーク材の本体に真鍮製の金具を使用し、  
黒塗装のアイアン脚で  
足元をすっきりさせたリビングボード。



サクラ材の本体にステンレス脚を  
使用した完全オリジナルの玄関収納。

# "Flow of Order"

"オーダー注文の流れ"

## 1. オーダー内容の確認

お見積りにあたり、まず仕様を確定します。

- ・タイプの確定  
テレビボード、キャビネット、シェルフなど。  
目的・用途等も併せてお知らせください。
- ・デザインの確定  
ジャギー・ノート・クレーターなど、既存のデザインを弊社カタログからご参照ください。  
また、全くのオリジナルデザインにも対応いたします。
- ・サイズの確定  
ご希望のサイズをお聞かせください。  
その際、設置場所のスペース、コンセントや巾木の位置なども判れば併せてお知らせください。
- ・その他仕様の確定  
引出しやデッキ収納を追加したい、脚をステンレス脚に変えたいなどご希望があればお知らせください。

## 2. お見積り

打ち合わせで決定した内容を元に見積もりを作成します。

- ※通常2～4日程でお見積りを提出いたします。
- お見積りの内容により、さらにお時間を頂く場合もございます。

## 3. ご注文・図面の製作

お見積もりをご確認頂き、了承頂けましたらご注文ください。  
ご注文をいただき次第、製作図面の作成を開始します。

- ※製作図面は1週間程で提出致します。
- 仕様やボリュームにより、さらにお時間を頂く場合もございます。

## 4. 仕様の最終確認

製作図面が仕上がり次第、当社よりお送り致します。  
図面にご了承頂き次第、実製作に入ります。

- ※実製作に入ると変更・キャンセルが出来ませんのでご注意ください。

## 5. 製品の製作

製作期間はおおよそ60日程とさせていただいておりますが、  
仕様により、延長になる場合もございます。

- ※繁忙期や年末年始、ゴールデンウィークなど長期休暇が入る場合は60日を超える場合がございます。  
納期に余裕を持ってご注文ください。

## 6. お引き渡し・出荷

製品が仕上がり次第、検品・梱包を行い出荷致します。